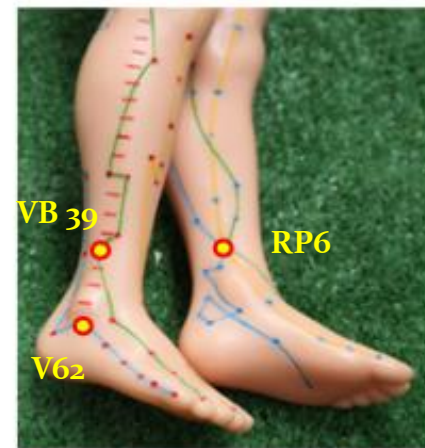
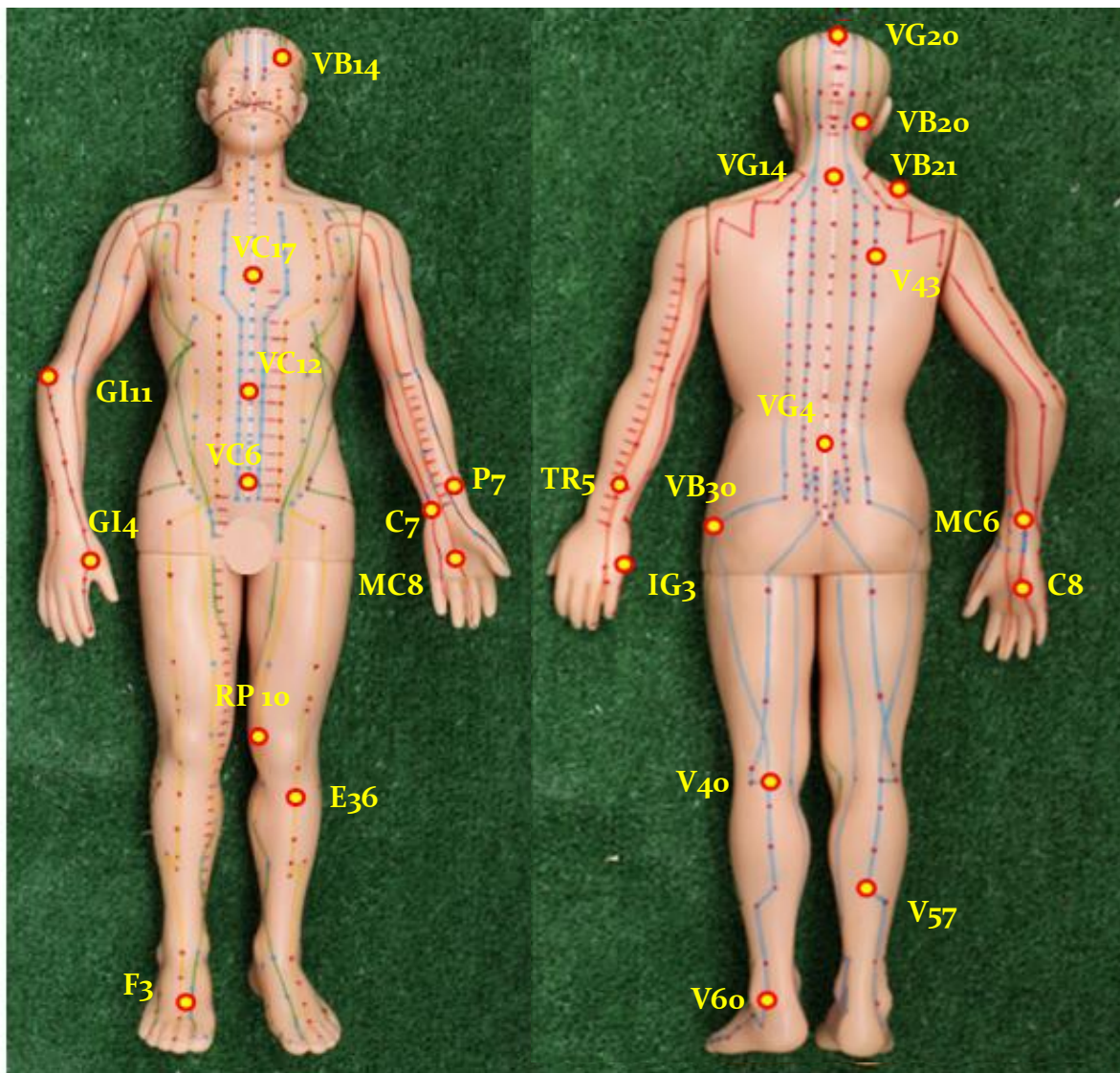


Атлас важнейших точек тела человека

(подведите курсор к выбранной точке)



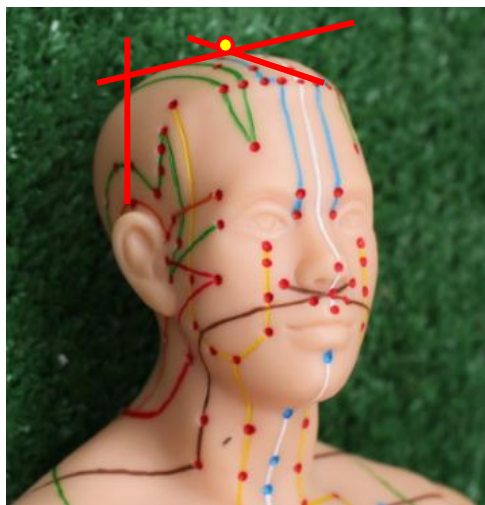
➤ Античные точки



Вебинары академии
ПОЗНАЙ СЕБЯ

Атлас важнейших точек тела человека

[Главная](#)



VG20

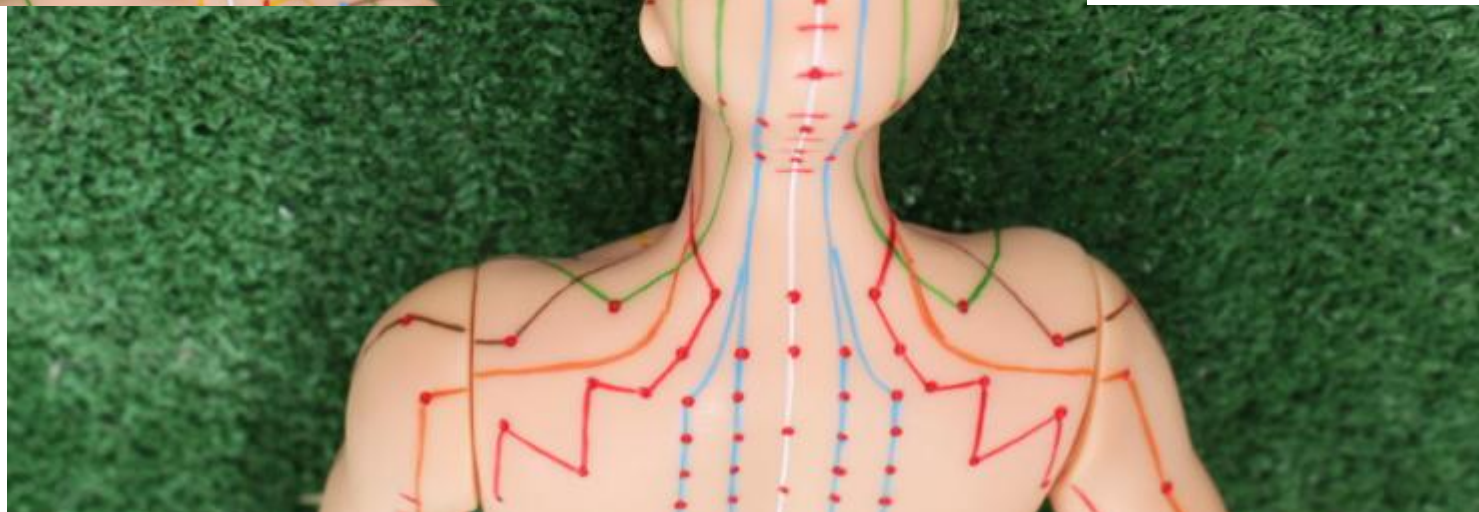
Бай-Хуэй

Точка универсального действия.

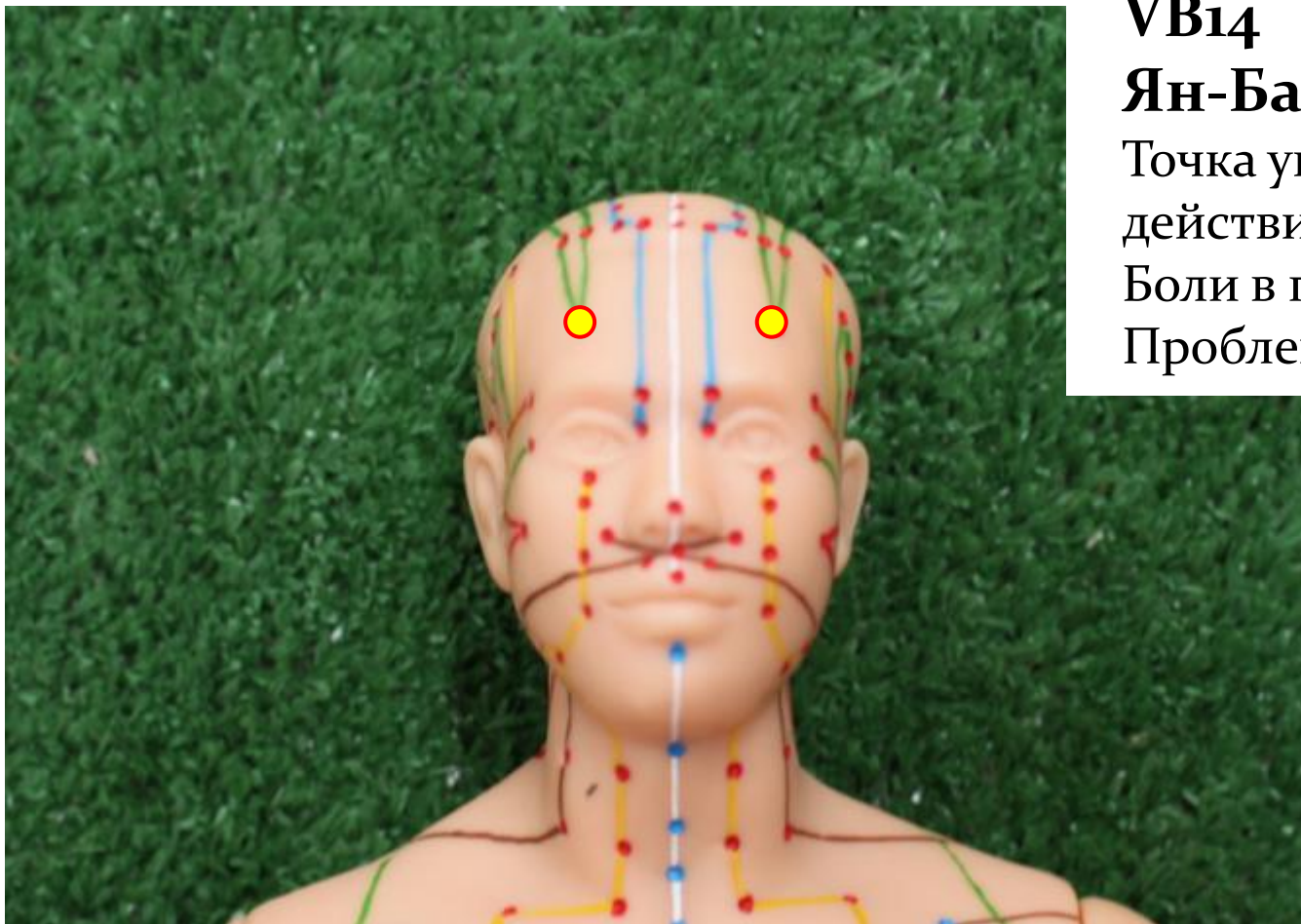
Боли в голове.

Тревожность.

Повышенное АД.



Локализация. На макушке головы.



VB14

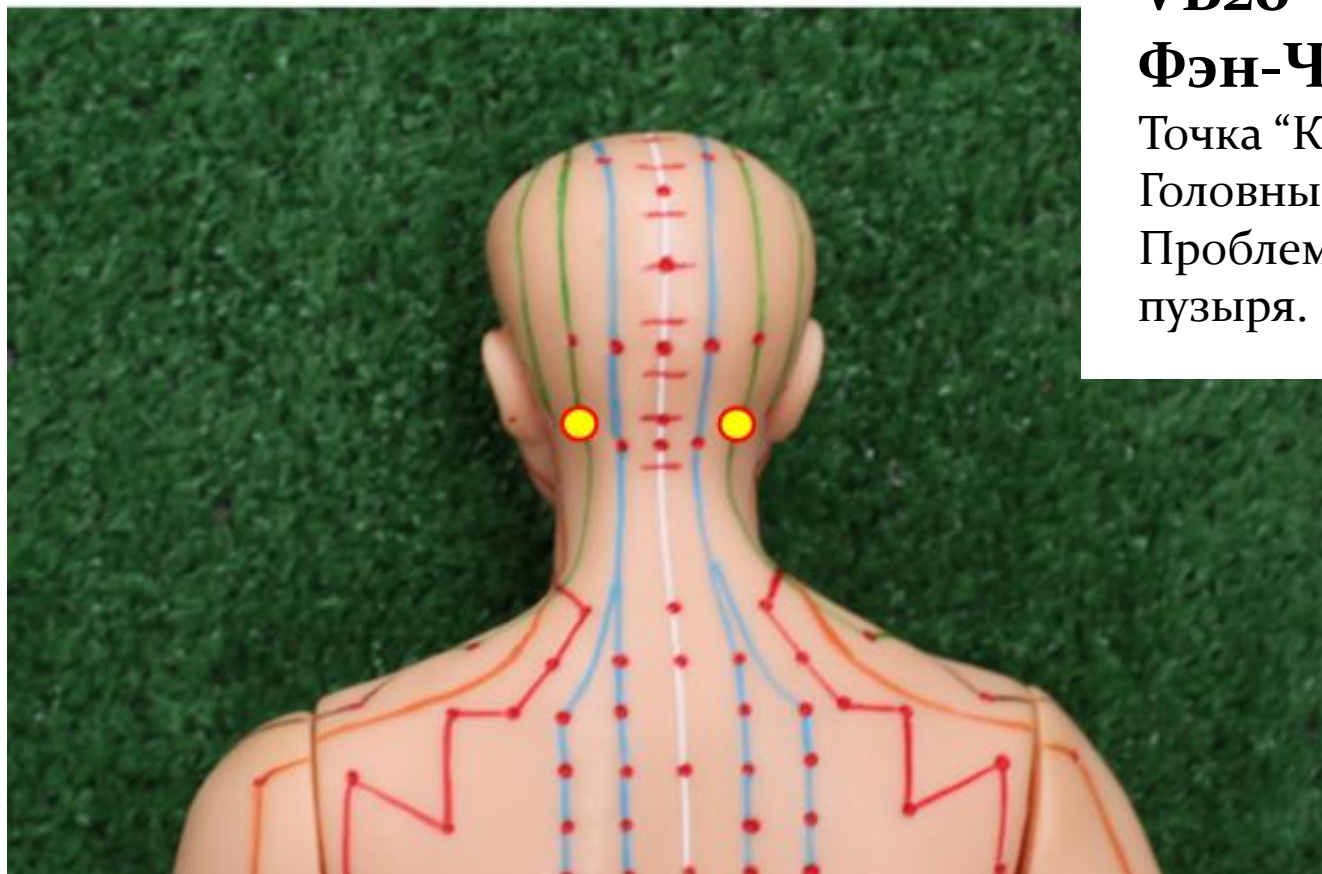
Ян-Бай

Точка универсального действия.

Боли в голове.

Проблемы зрения.

Локализация. Центр лобных бугров.

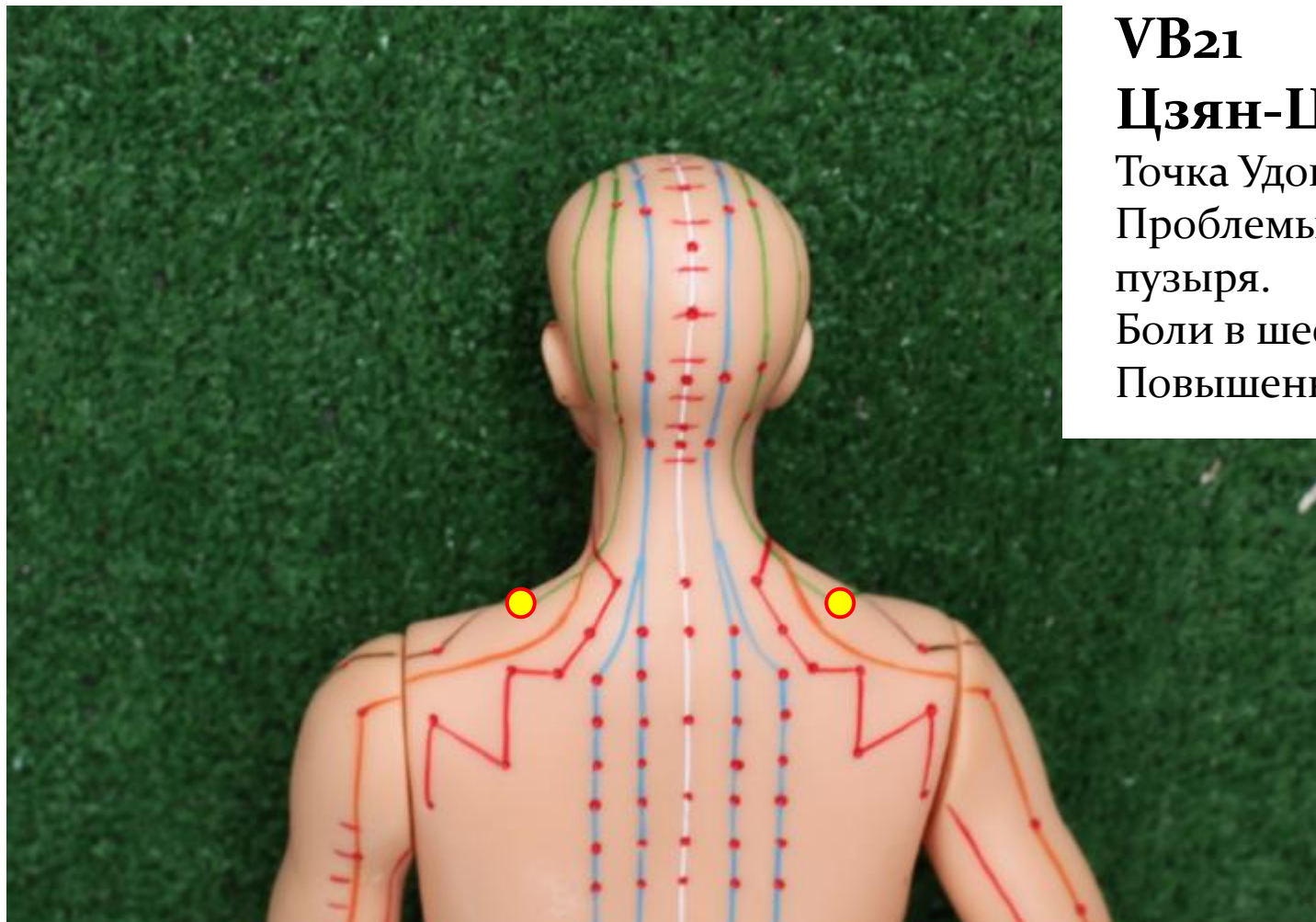


VB20

ФЭН-ЧИ

Точка “Конфуция”.
Головные боли.
Проблемы желчного
пузыря.

Локализация. На границе волосистой и кожной части шеи.



VB₂₁

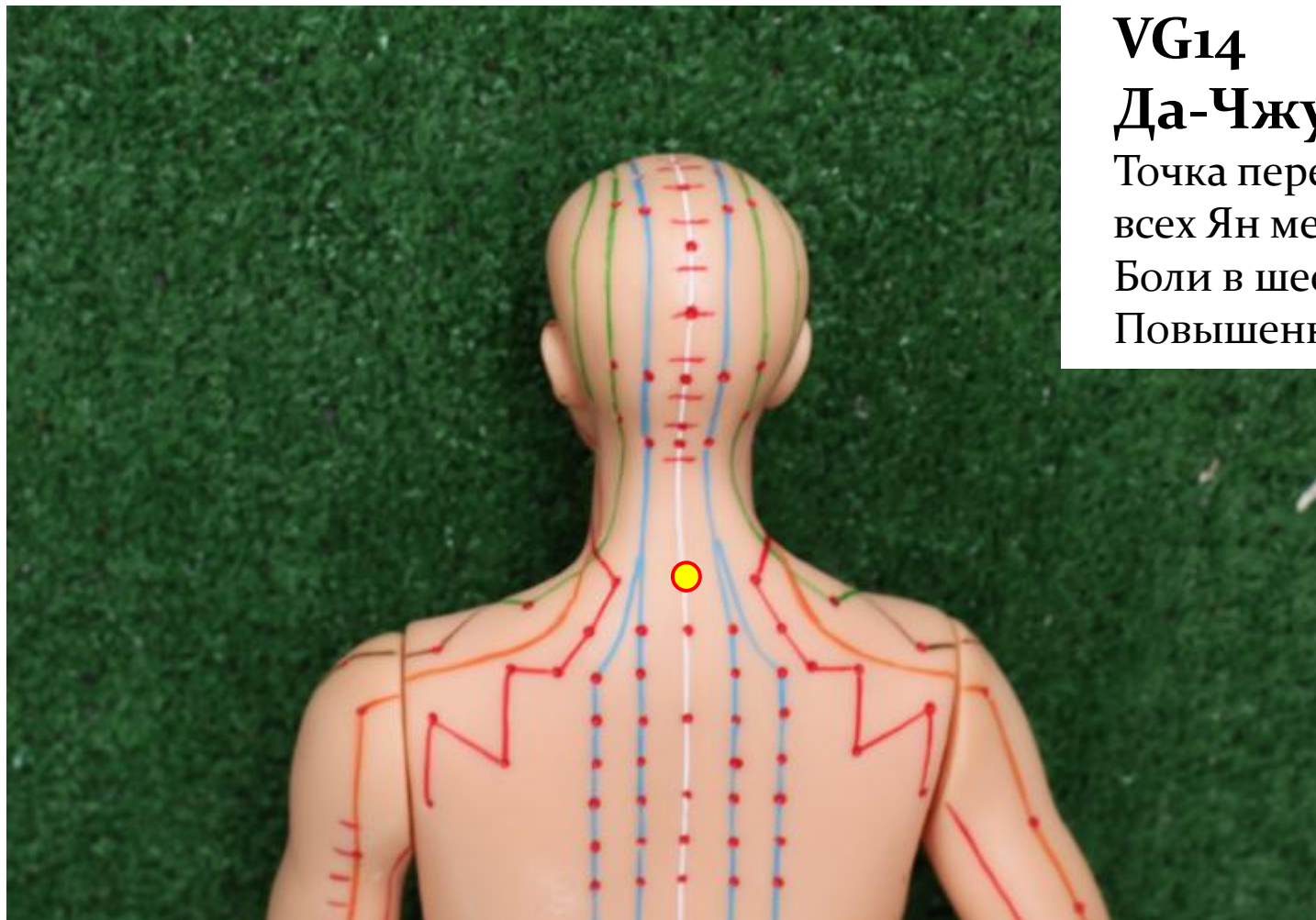
Цзян-Цзин

Точка Удовольствия.
Проблемы желчного
пузыря.

Боли в шее.

Повышенное давление.

Локализация. На середине надплечий.

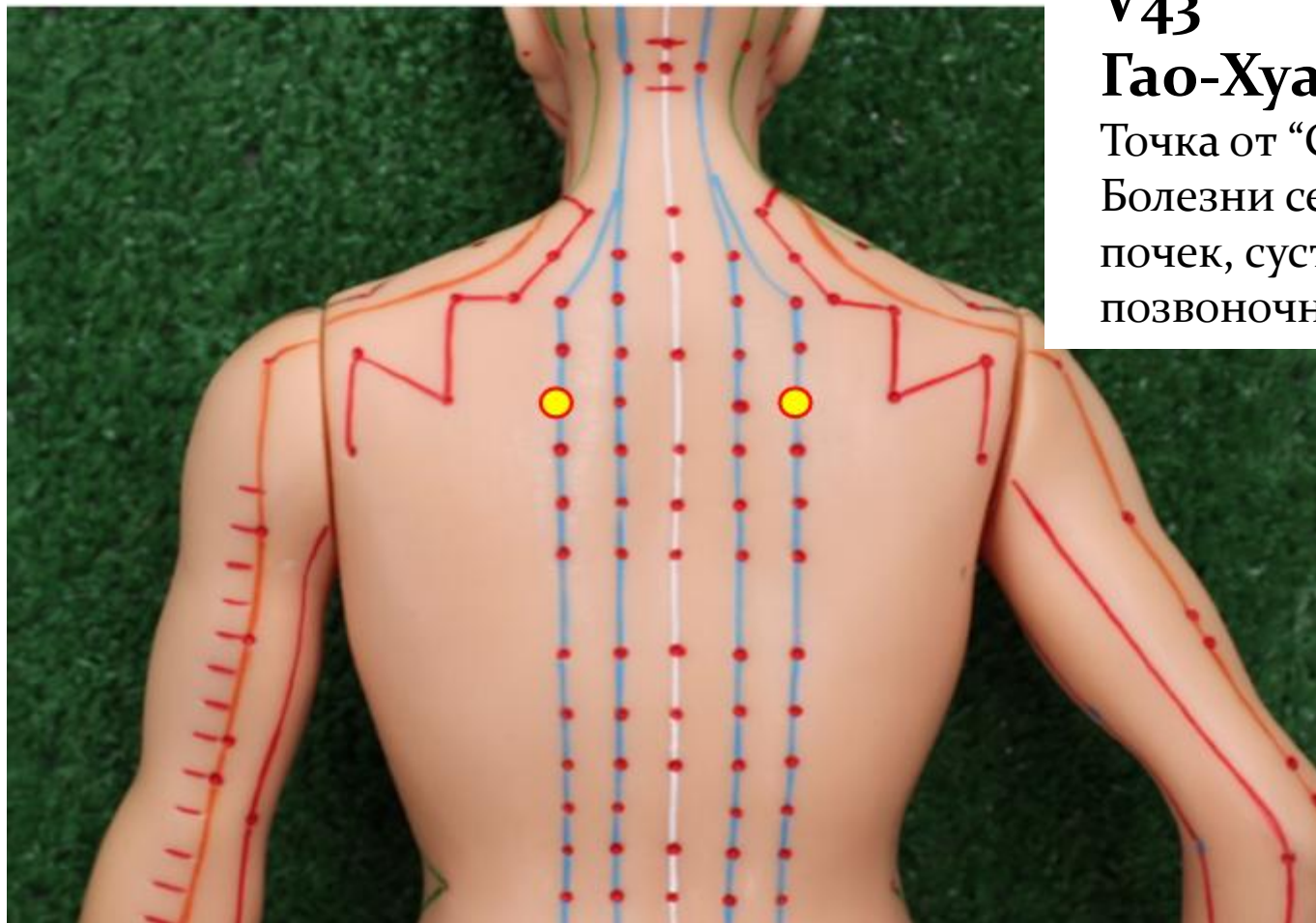


VG14

Да-Чжуй

Точка пересечения
всех Ян меридианов.
Боли в шее.
Повышенное АД.

Локализация. 7 шейный позвонок.



V43

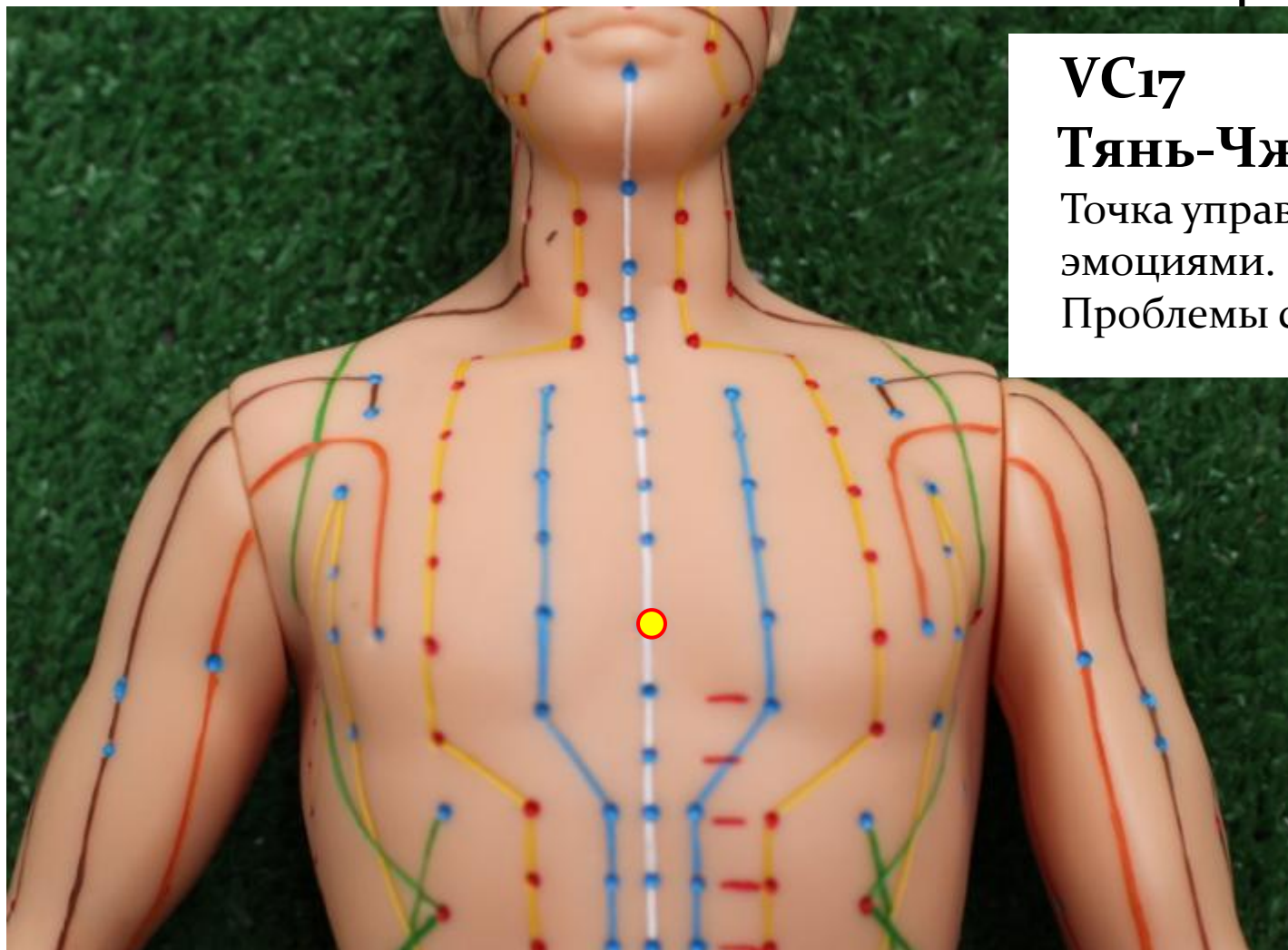
Гао-Хуан-Шу

Точка от “Ста Болезней”.
Болезни сердца, печени,
почек, суставов,
позвоночника.

1 цунь



Локализация. Середина лопаток. Два цуня от позвоночной линии.



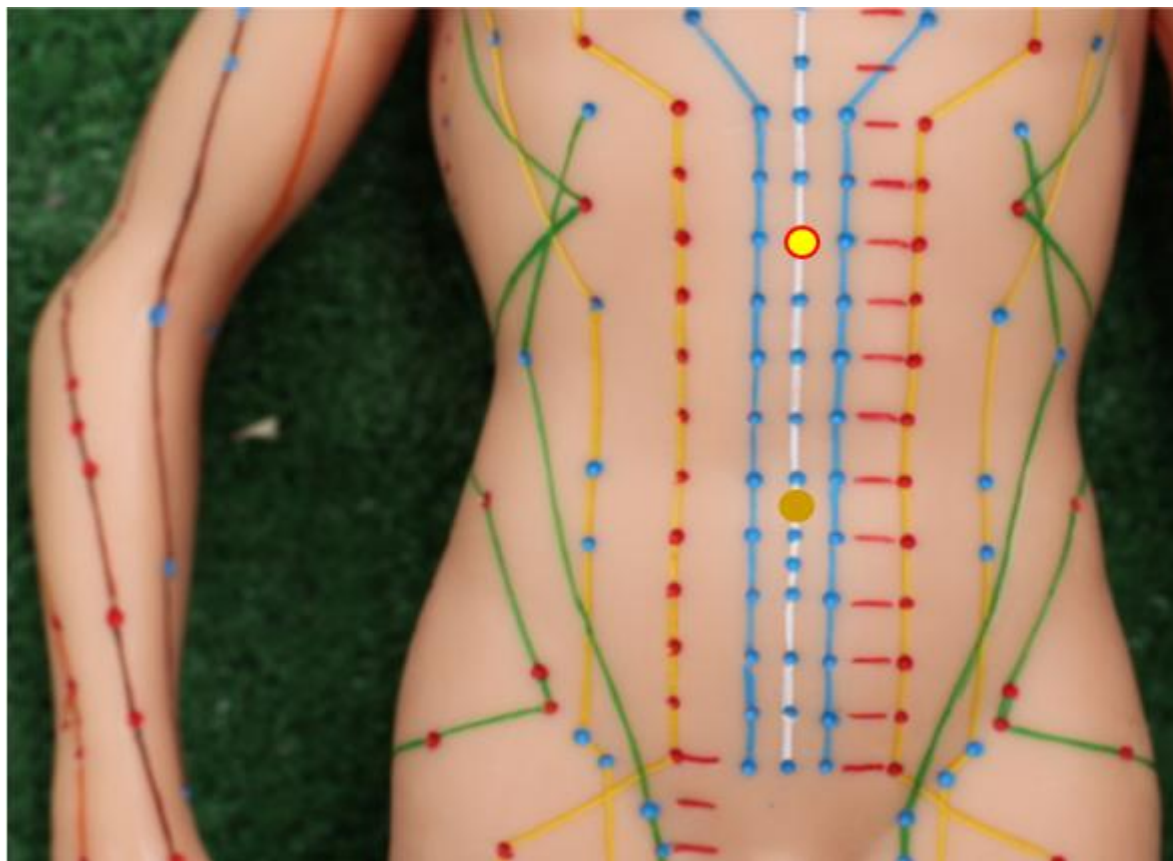
VC17

Тянь-Чжунь

Точка управления эмоциями.

Проблемы сердца.

Локализация. На уровне сосковой линии.

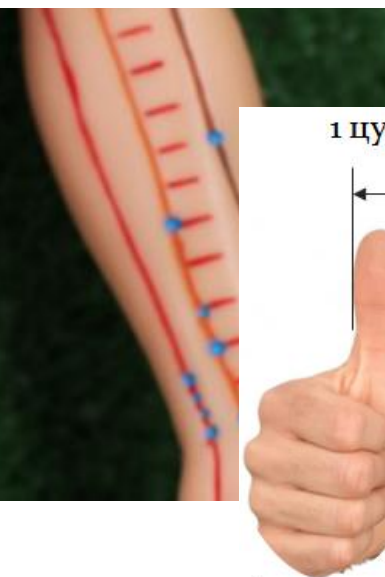


VC12

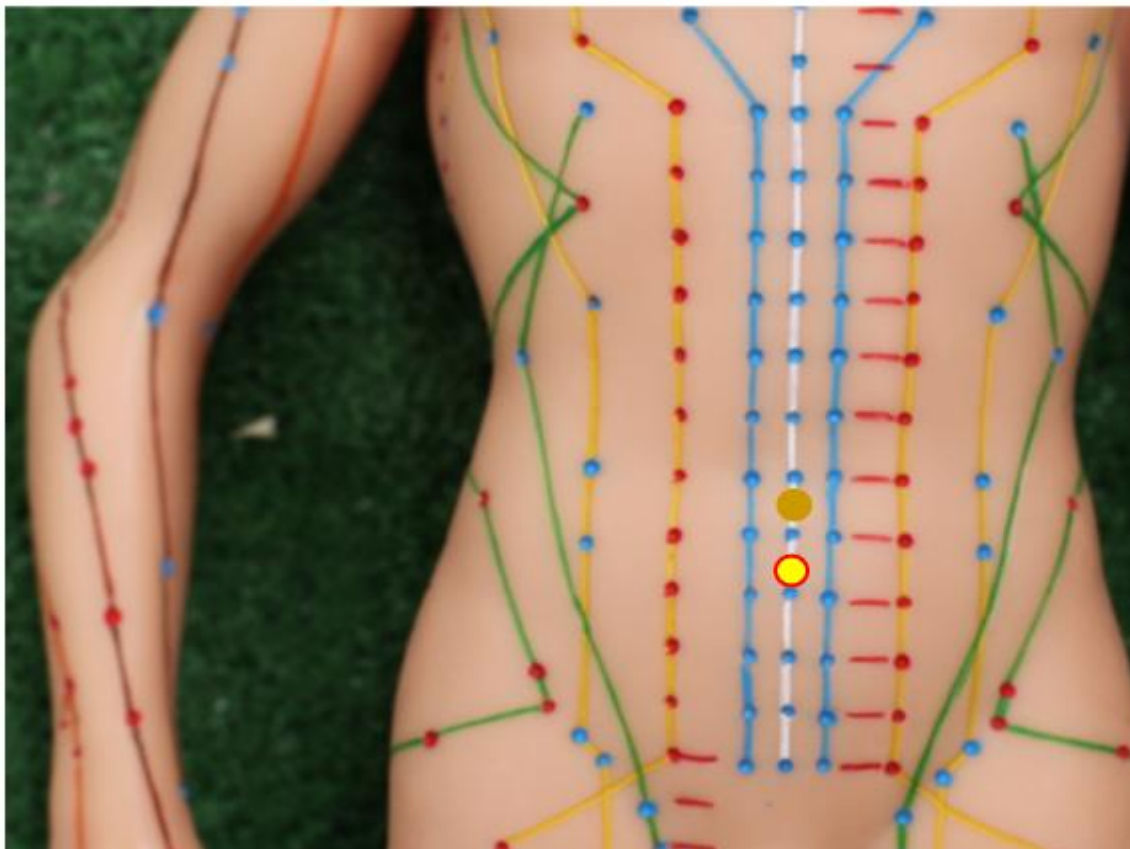
Чжунь-Вань

Точка управления
8-ю органами.

Проблемы внутренних
органов.



Локализация. 4 цуня выше пупка.



VC6

Цы-Хай

Точка “Море Энергии”.
Проблемы обмена
веществ.
Заболевания
внутренних органов.

1 цунь



Локализация. 1.5 цуня ниже пупка.

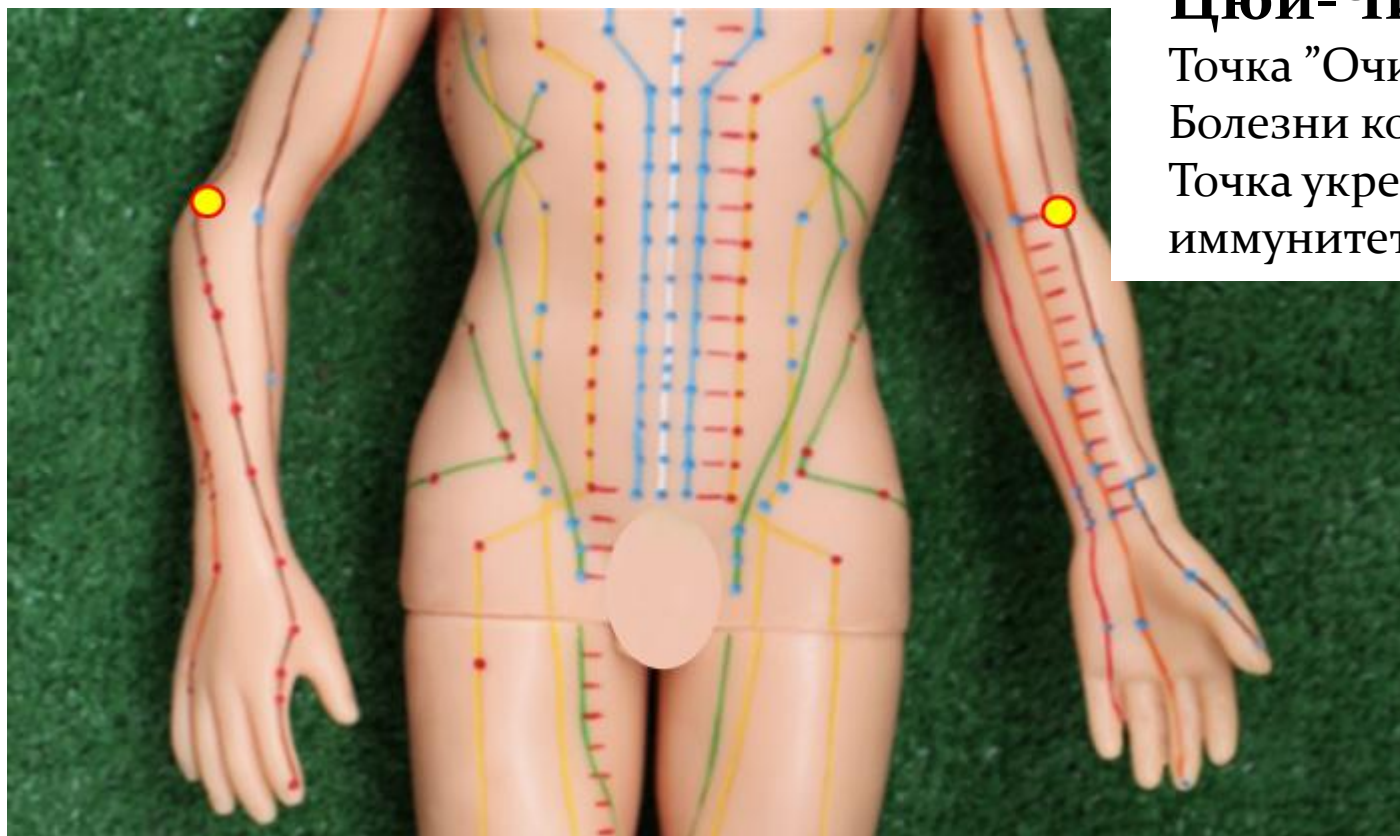
GI11

Цюй-Чи

Точка "Очищение Духа."

Болезни кожи.

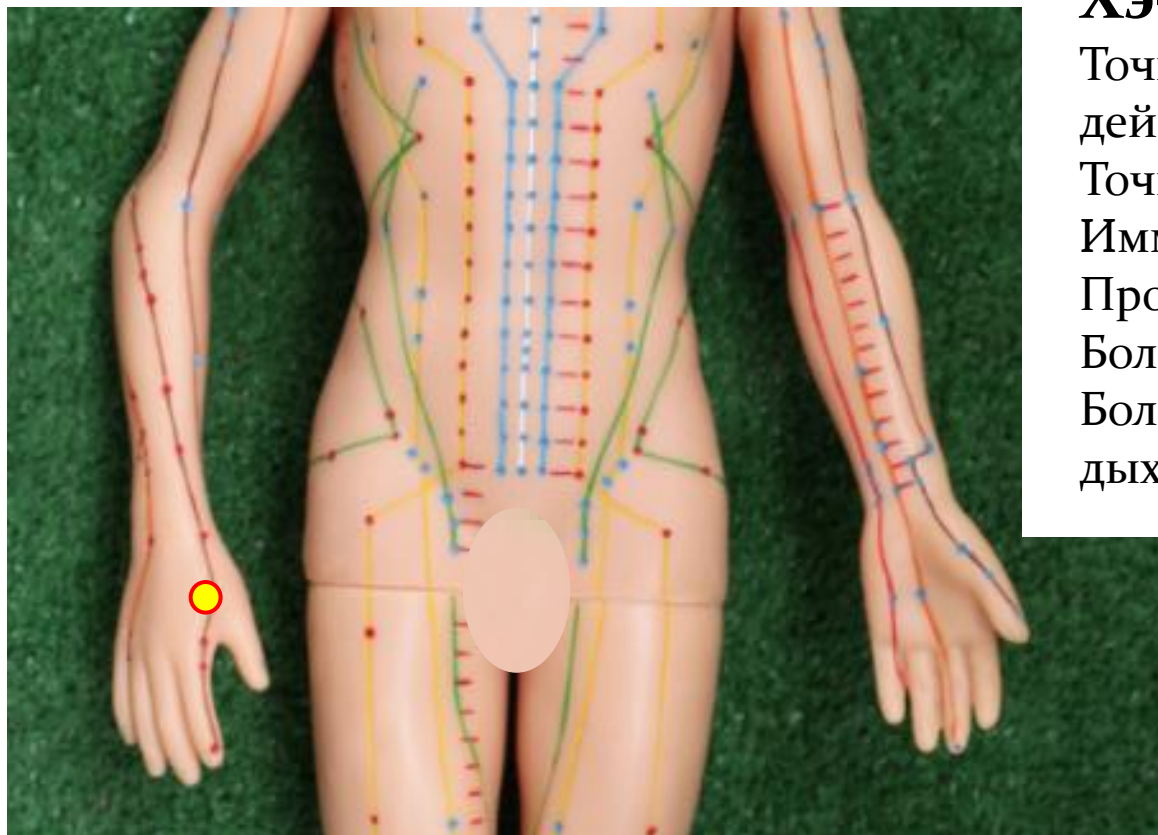
Точка укрепления
иммунитета.



1 цунь



Локализация. На локтевой складке 1 цунь
от средней линии локтя..



GI4 Хэ-Гу

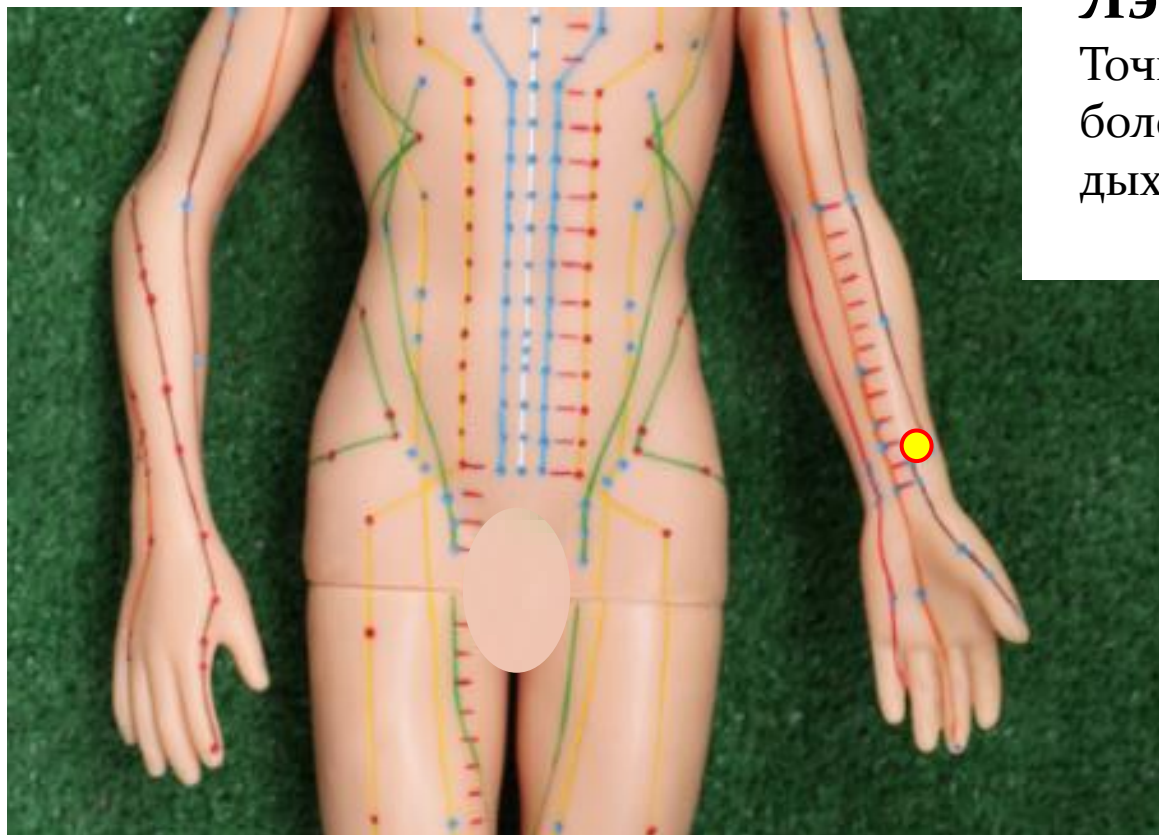
Точка широкого спектра действия.
Точка “Крепкого Иммунитета”.
Противоболевая точка.
Болезни кожи.
Болезни верхних дыхательных путей.

Локализация. На тыльной поверхности кисти.
Между большим и вторым пальцами справа и слева.

Р7

Лэ-Цюэ

Точка для лечения
болезней верхних
дыхательных путей.



1 цунь



Локализация. 1.5 цуня выше лучезапястной складки.

С7

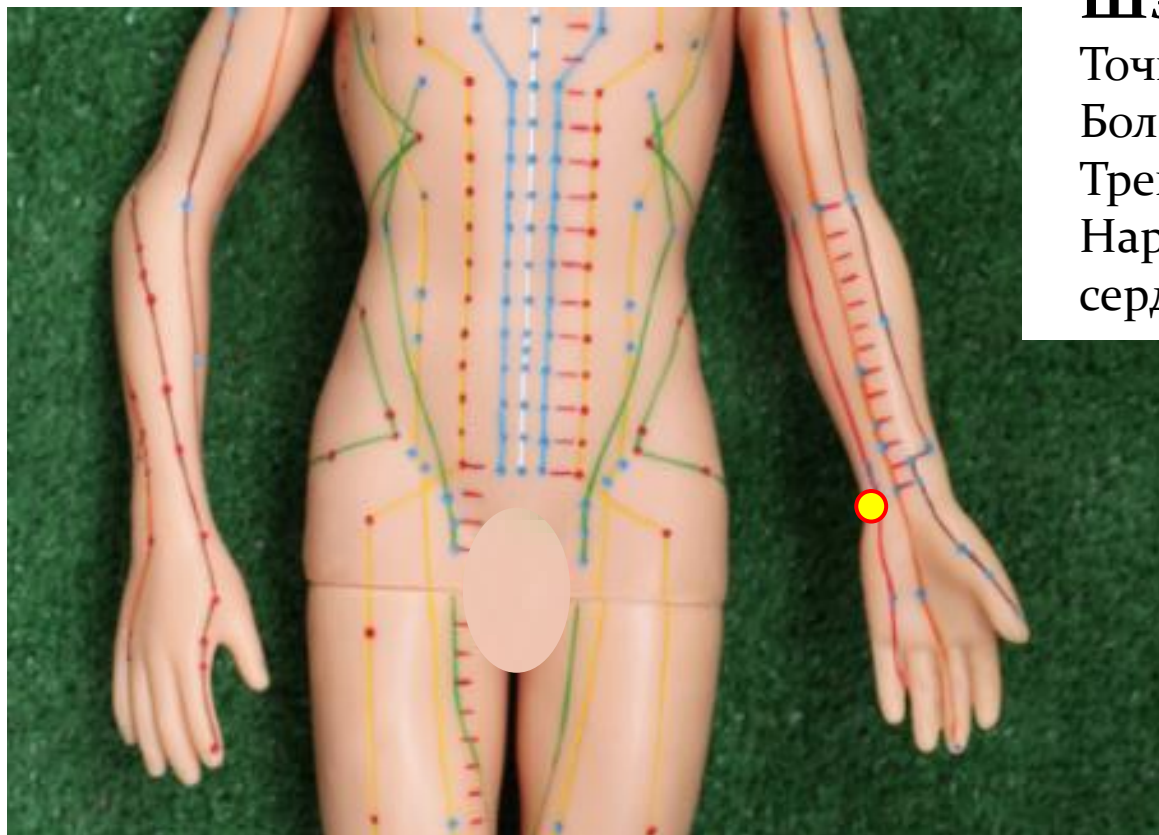
Шэнь-Мэнь

Точка “Врата Духа”.

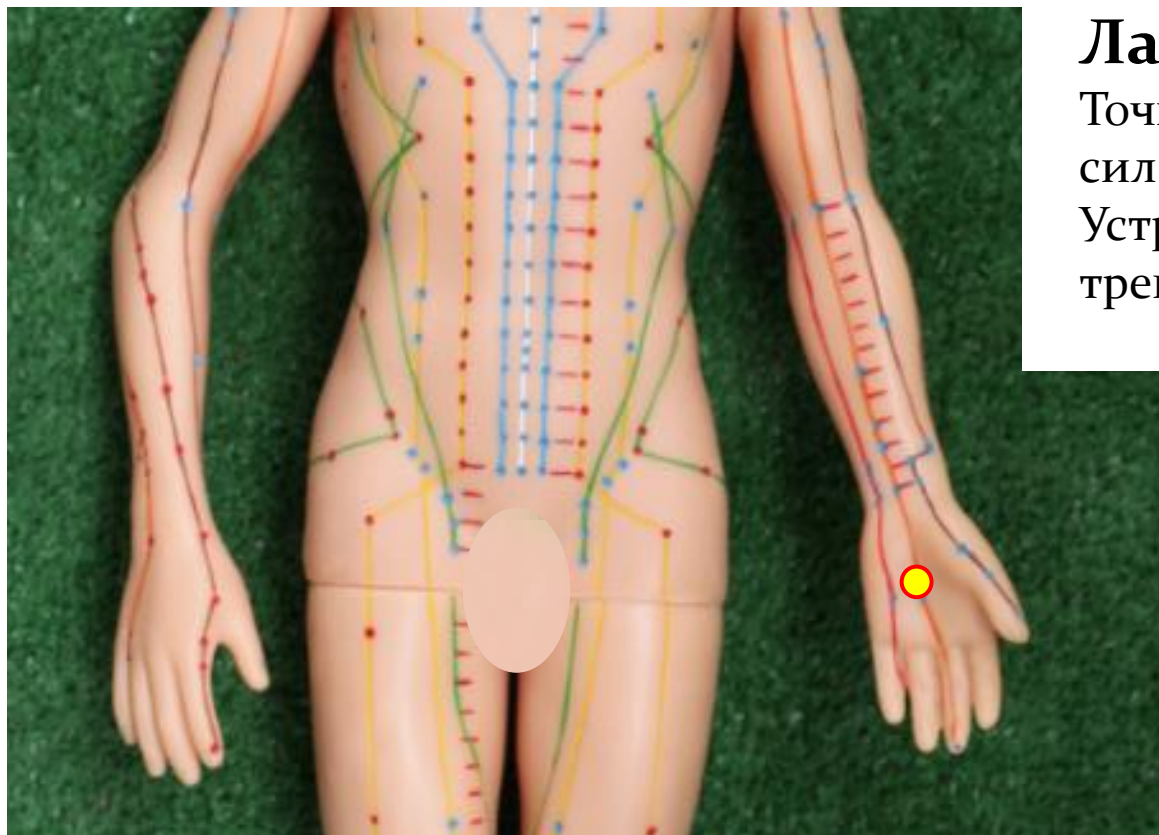
Болезни сердца.

Тревожность.

Нарушение ритма сердца.



Локализация. На лучезапястной складке.
На пересечении меридиана сердца с ней.



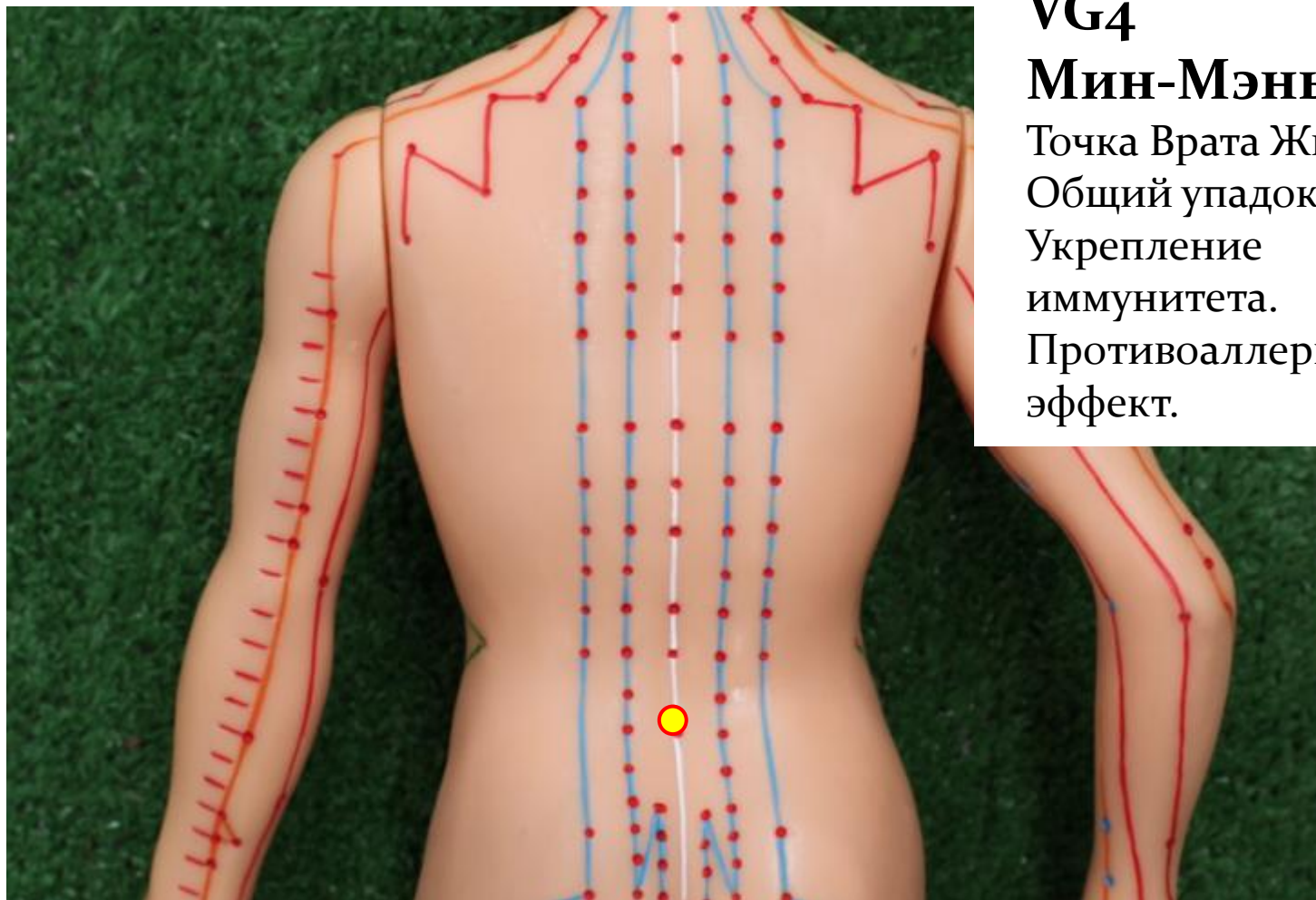
MC8

Лао-Гун

Точка восстановления сил.

Устранения тревожности.

Локализация. Центр ладони справа и слева.



VG4

Мин-Мэнь

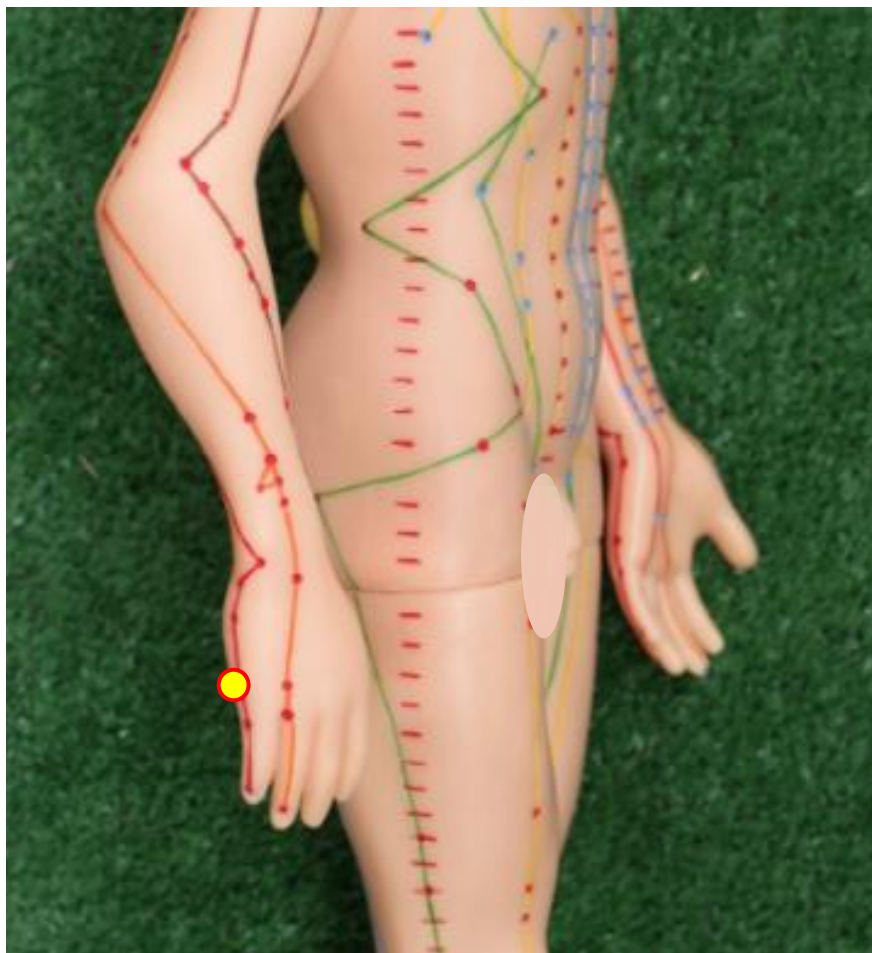
Точка Врата Жизни.

Общий упадок сил.

Укрепление
иммунитета.

Противоаллергический
эффект.

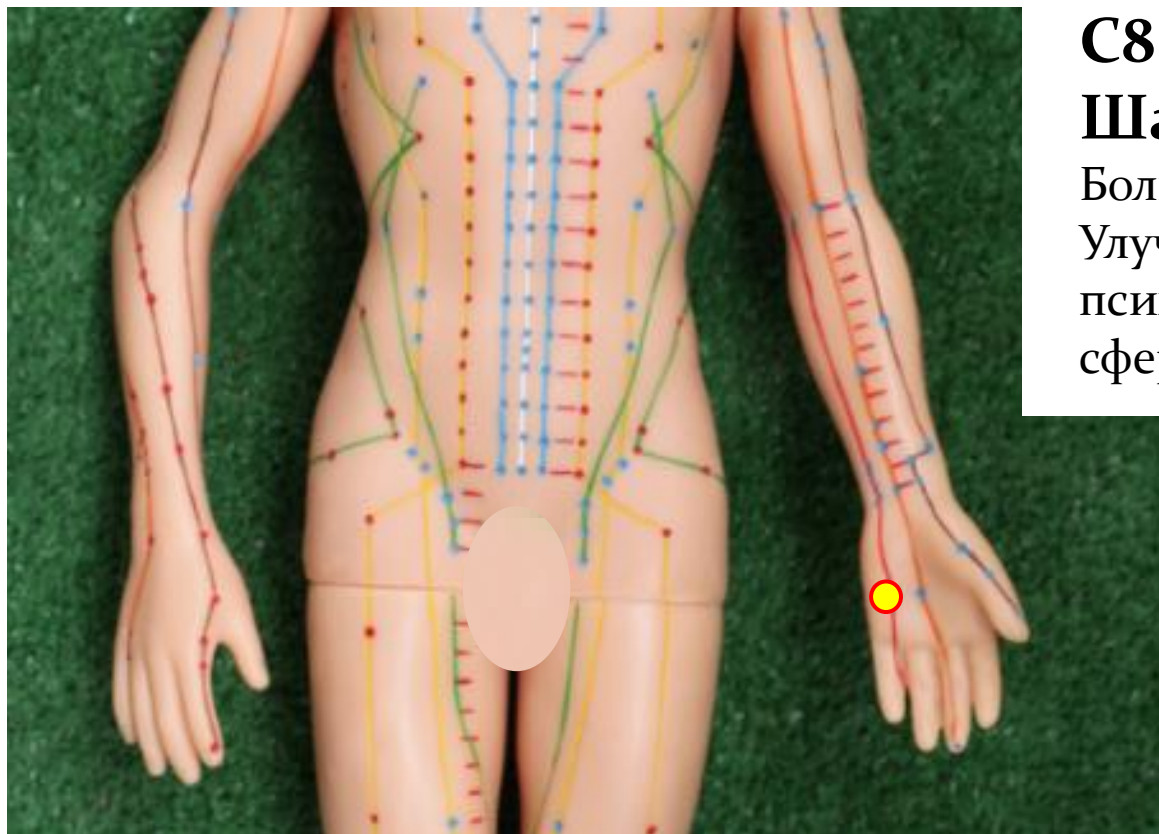
Локализация. По центру спины на уровне пупка.



IG3
Хоу-Си
Точка улучшения
пищеварения.
Боли в сердце.



Локализация. На реберном крае ладони.
На конце складки при сгибании кисти в кулак.



C8

Шао-Фу

Боли в сердце.

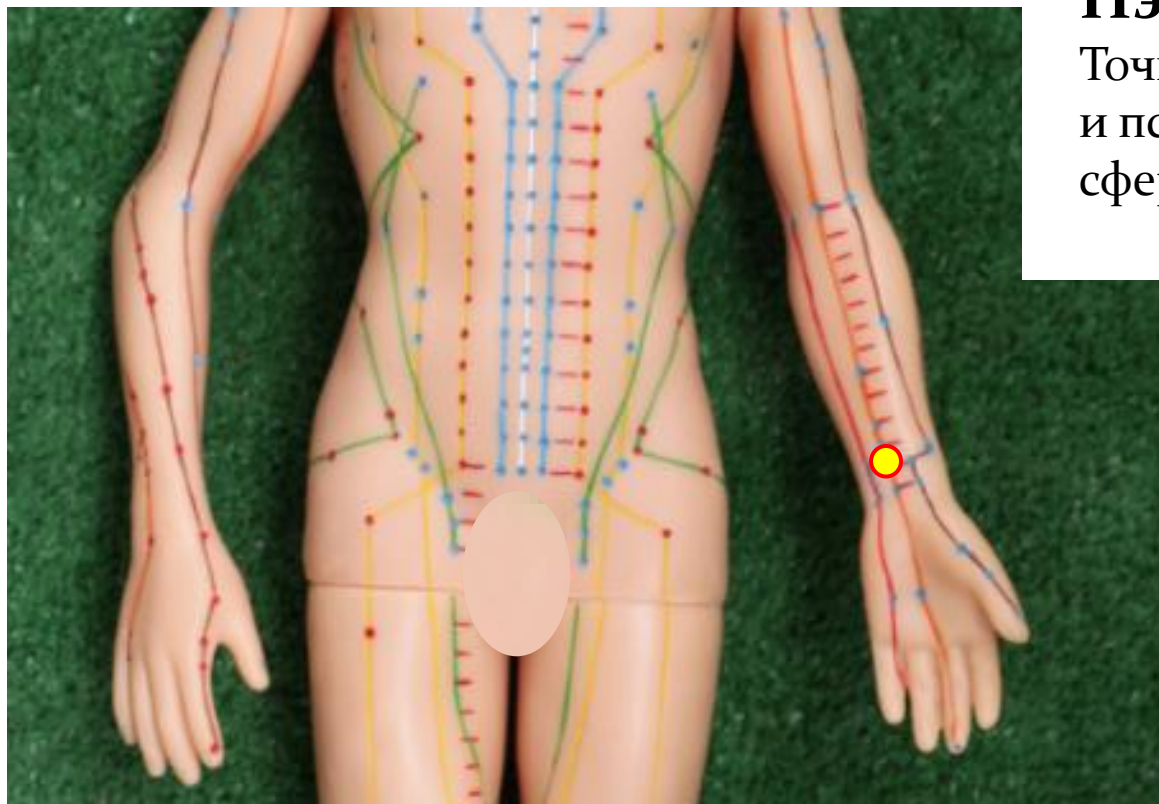
Улучшение
психоэмоциональной
сферы.

Локализация. При сгибании ладони кончик мизинца укажет на эту точку. Справа и слева.

МС6

Нэй-Гуань

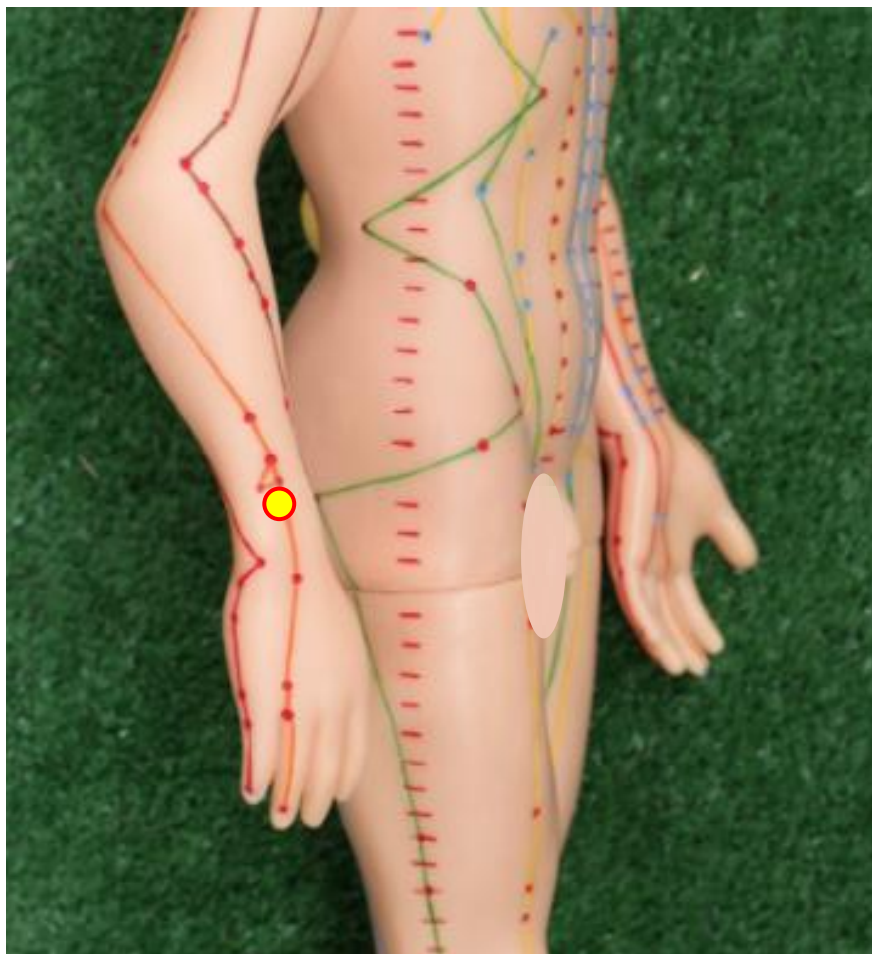
Точка. Проблемы сердца и психоэмоциональной сферы.



1 цунь



Локализация. Два цуня выше лучезапястной складки



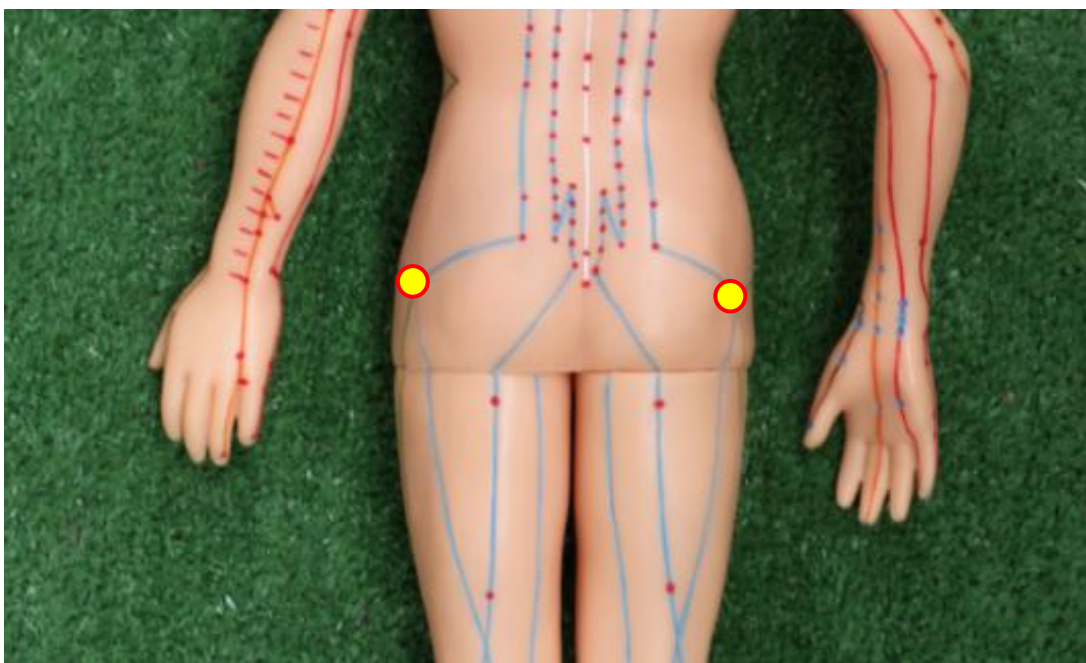
Тг5 Вай-Гуань

Точка управления энергетикой организма.
Боли в спине.
Нарушение ритма сердца.
Тревожность.

1 цунь



Локализация. На два цуня выше лучезапястной складки.



VB30 Хуан-Тяо

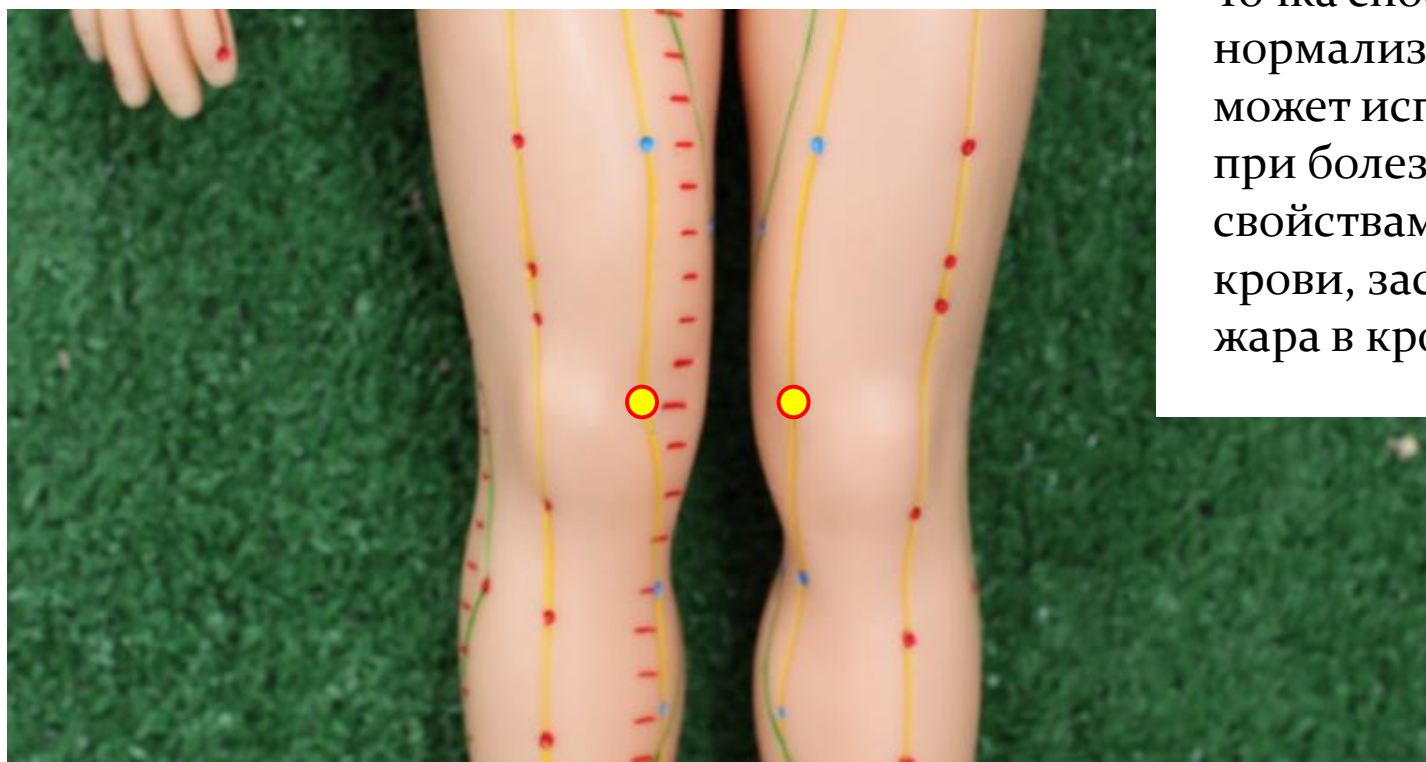
Боли в пояснице, боль и контрактура тазобедренного сустава, нарушение кожной чувствительности и паралич нижних конечностей; зуд различной локализации, экзема; полиневрит.

Локализация. На ягодице кзади от тазобедренного сустава.

РР10

Сюе-Хай

Точка способствует нормализации крови, может использоваться при болезнях со свойствами недостатка крови, застоя крови, жара в крови.



Локализация. На 2 цуня выше верхнего края надколенника.

Е36

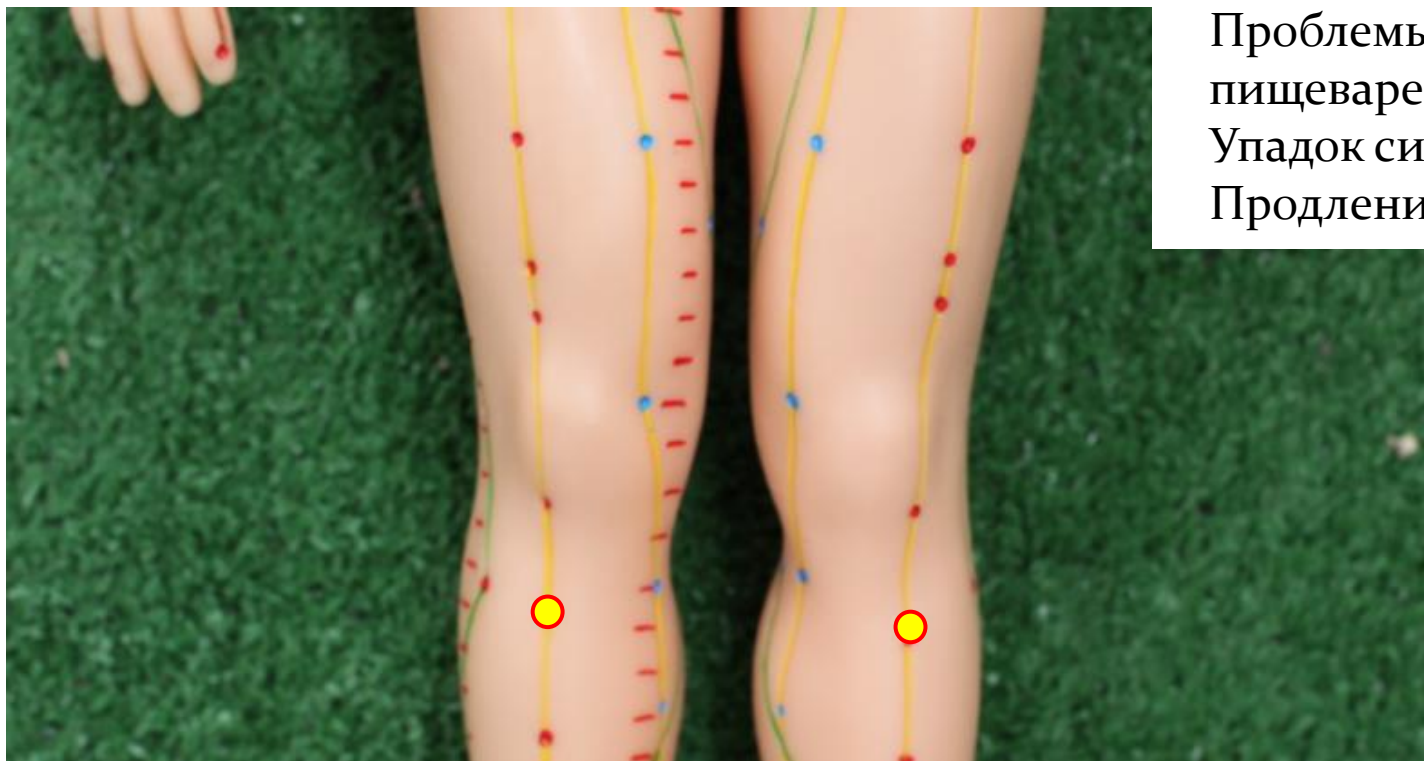
Цзу-Сань-Ли

Точка “Долголетия”.

Проблемы
пищеварения.

Упадок сил.

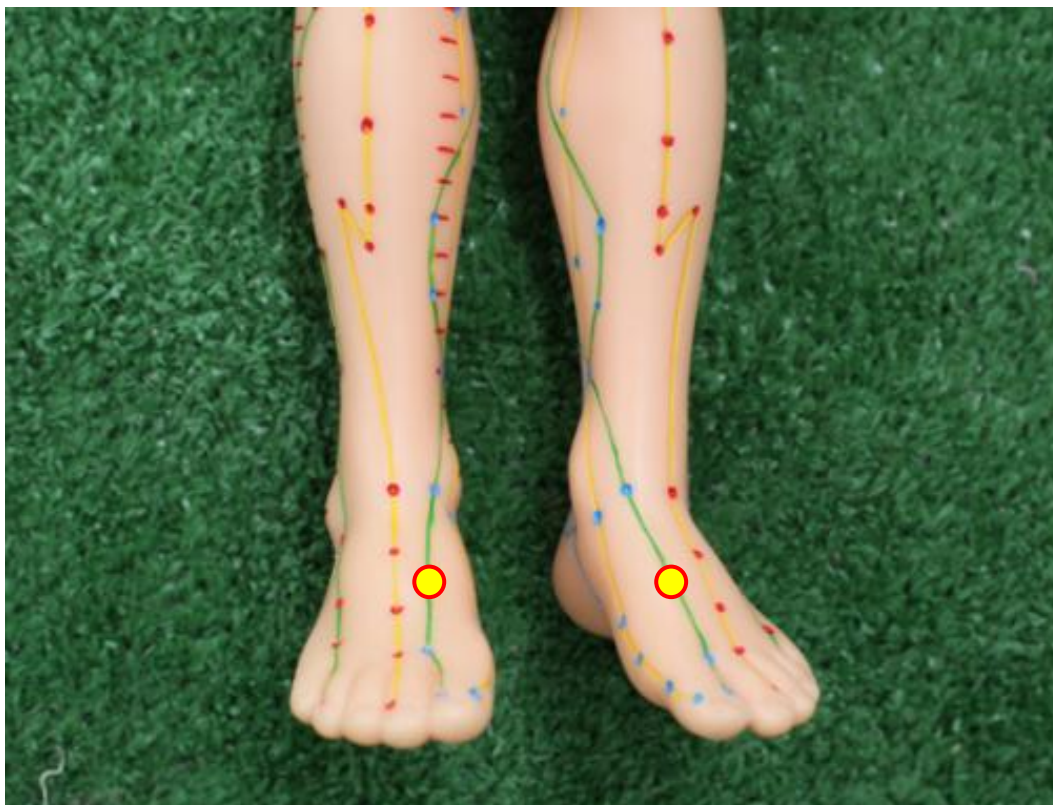
Продление жизни.



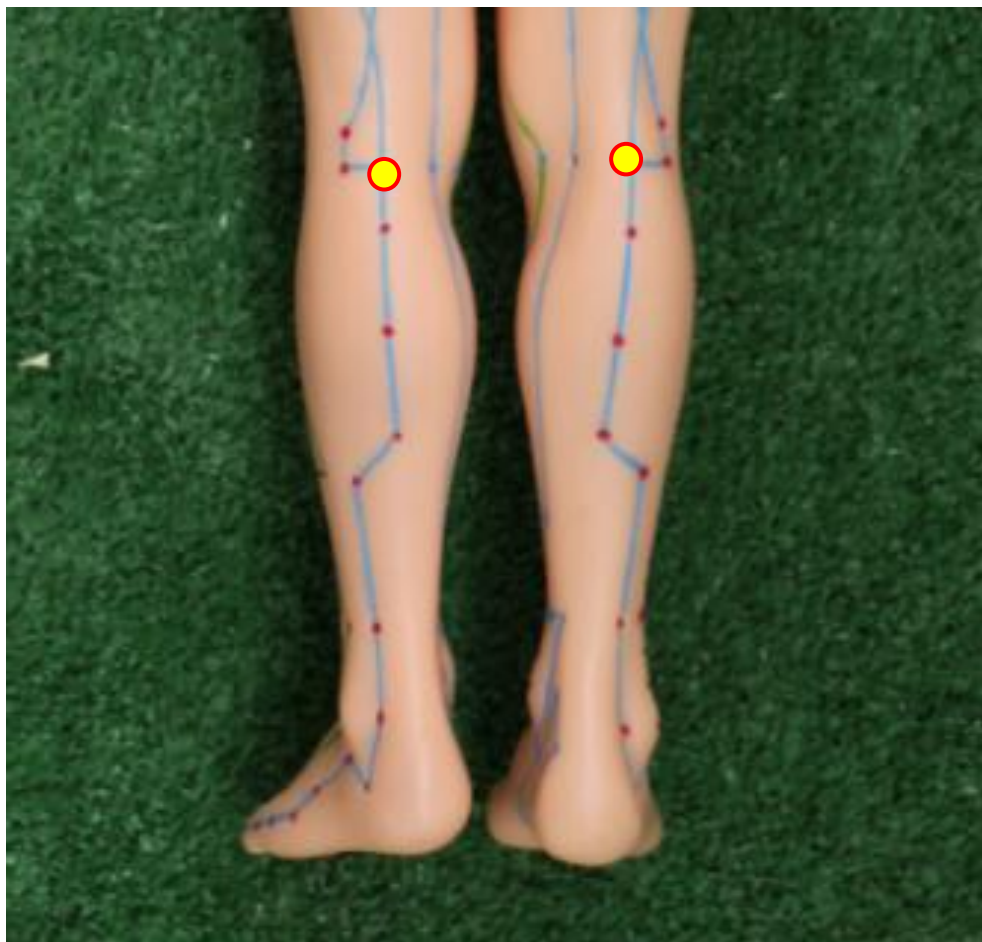
Локализация. На 2 цуня ниже нижнего края надколенника.

F3 Тай-Чун

Точка “Ношпа”.
Проблемы печени.
Болезни женских
органов.



Локализация. На тыле стопы, в переднем углублении места схождения I и II плюсневых костей.

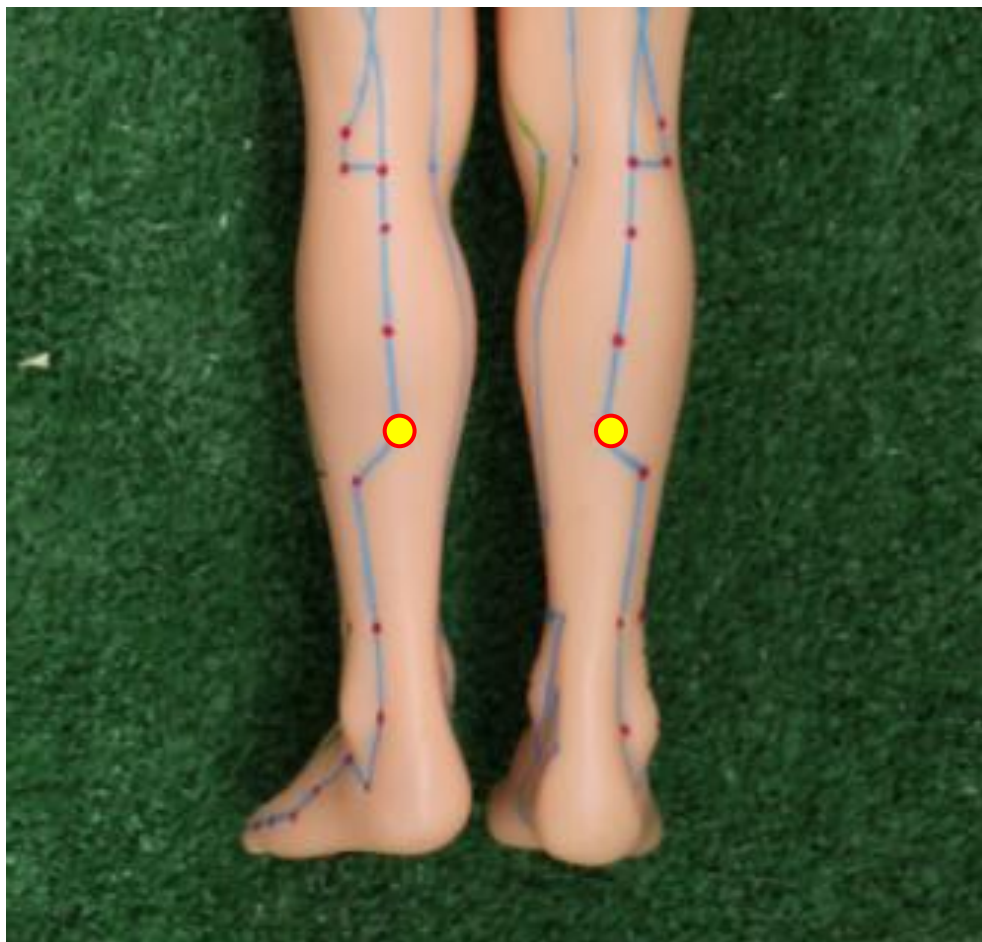


Локализация. В центре подколенной ямки.

V40

Вэй-Чжун

Точка используется при лечении болезней поясницы и спины. Можно применять от проблем коленных суставов.



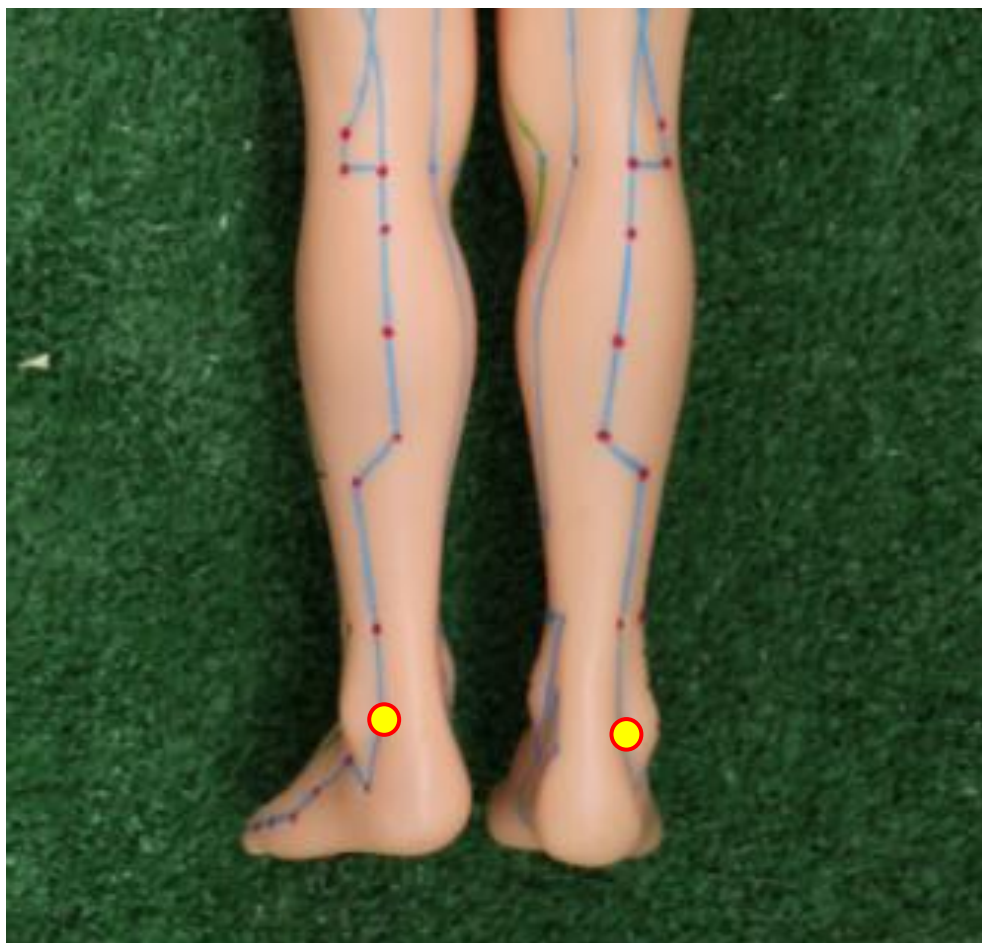
Локализация. Середина тыльной поверхности голени.

V57

Чэн-Шань

Геморрой, боль в пояснице, боль и судороги мышц по ходу канала в бедре, голени и стопе.

Нарушения в кишечнике: выпадение прямой кишки.



V60

Кунь-Лунь.

Точка используется при
лечении болезней
поясницы и спины.

Локализация. В углублении за внешним
мыщелком.

VB39

Сюань-Чжун

Болезни опорно-двигательного аппарата. Заболевания желчного пузыря.



Локализация. На 3 цуня выше внешнего мыщелка.

РР6

Сань-Инь-Цзяо

Важнейшая точка при проблемах печени, почек и поджелудочной железы.

Точка пополнения общей энергии организма.



Локализация. На 3 цуня выше внутреннего мыщелка.



V62

Ян-Бай

Точка для скорой помощи при болях в пояснице.

Боли в голеностопе.

Локализация. В углублении под наружным мышцелком.

R1

Юнь-Цюань

Точка укрепления
защитных сил и
пополнения Цы.



Локализация. Посередине стопы на границе между верхней и средней третью.



Для изучения основных правил
восточной медицины разработаны
курсы по восточной медицине.

[Главная](#)

1. Уровень.
2. Уровень.
3. Уровень.

Курс

“Восточная Медицина 1-й уровень!”

Более 100 видео, 36 вебинаров, атласы
важнейших точек, pdf-файлы и т.д.!

[Ссылка на участие в вебинарах академии.....](#)



Курс

“Восточная Медицина 2-й уровень!”



БОЛЕЕ 5000 ЛЕТ



✓ **15 занятий!**

[Подробности...](#)

<http://poznaj.wixsite.com/vostok-med-2>

По вопросам получения программы с античными точками
обращайтесь по ссылке..... <http://poznaj.wixsite.com/zajavka>